



**François Ehrensperger** Architecte

14, route du Pont-Butin

1213 Petit-Lancy

Tél. 022 879 70 30 - Fax : 022 879 70 31

Email : f.ehrensperger@fe-architecte.ch



## Transformation d'un immeuble commercial et d'habitation sur six étages à Lausanne

Situé au centre historique de la ville de Lausanne, cet immeuble classé au patrimoine bâti a été entièrement transformé et rénové.

Lors des travaux, trois niveaux de surfaces commerciales ont été rénovés et deux niveaux ont été consacrés au logement. Les surfaces du sous-sol sont dédiées aux locaux techniques, caves et dépôts. Un ascenseur a été installé pour desservir tous les étages. Les façades et la toiture ont été réhabilitées selon les volumes et typologies existants. Toutes les installations techniques sont neuves. L'immeuble est isolé selon les nouvelles normes pour l'économie d'énergie et des panneaux solaires et photovoltaïques ont été installés en toiture.



Maitre d'ouvrage : PRIVE

Maitre d'œuvre, conducteur d'opération, coordinateur : FRANÇOIS EHRENSPERGER ARCHITECTE

Ingénieur civil : AB INGENIEURS SA (voir page 21)

Durée des travaux : 13 mois

Volume : 4 600,62 m<sup>3</sup>

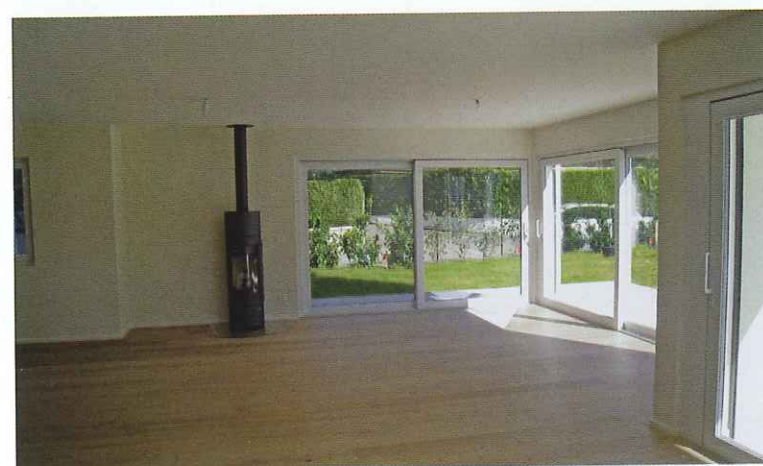
Entreprises :

- Echafaudages : ECHALOC SA
- Désamiantage : AS ASSAINISSEMENT SERVICE SA
- Maçonnerie : DENERIAZ SA
- Charpente : BARRO & CIE SA
- Fenêtre en bois : VINCENT DINI SA
- Ferblanterie : MACULLO TOITURE SA (voir page 161)

- Electricité : CONSTANTIN & FILS SA
- Panneaux photovoltaïques : BALZAN IMMER ETANCHEITE SA
- Paratonnerre : HOFMANN-CAPT Sàrl
- Chauffage : DURLMANN SA
- Ventilation, climatisation : J-TECH Sàrl (voir page 232)
- Sanitaires : JACOT CHANSON SA
- Ascenseur : ASCENSEURS MENETREY SA
- Pierre de taille, façades : ROCNAT SA
- Façades, peinture ext. et int., plâtrerie int. : JACQUES FRANCIOLI SA (voir page 228)

- Serrurerie, vitrerie, gardes corps : GREMAUD VITRERIE SA (CMA SA)
- Chapes : BALZAN + IMMER SA
- Carrelages, faïence : ALFIO CESCON - CARRELAGES
- Stores en toiles : KÄSTLI STOREN AG
- Revêtement de sol, béton ciré : VOITCHOVSKY Sàrl
- Revêtement de sols, parquets, vinyl : BORELLA VOGUE DÉCORATION
- Nettoyages : OMNISERVICE SA
- Parquets : CLAUDE MARECHAL (voir page 229)

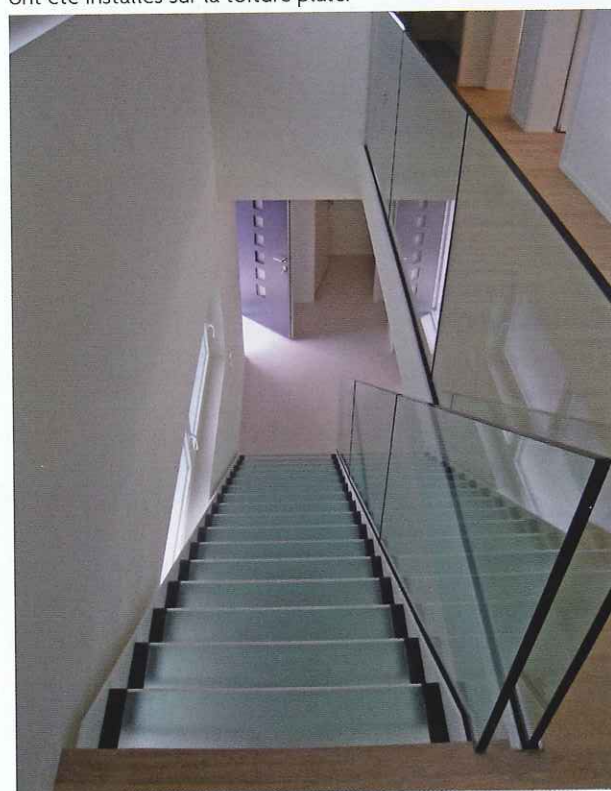




### Construction de deux villas jumelles à Veyrier

Situées dans un ancien quartier résidentiel, aux portes de Genève, au pied du Salève.

Le projet se veut contemporain. Les deux villas sont mitoyennes par les garages et leur implantation en miroir permet d'assurer l'intimité de chaque habitation. Cette réalisation ayant obtenue le label «Minergie», une attention particulière a été portée à l'isolation périphérique, aux matériaux et des panneaux solaires ont été installés sur la toiture plate.



Maître d'ouvrage : PRIVE  
 Maître d'œuvre, conducteur d'opération, coordinateur :  
 FRANÇOIS EHRENSPERGER ARCHITECTE  
 Ingénieur civil : AB INGENIEURS SA (voir page 21)  
 Géomètre : CHRISTIAN HALLER  
 Durée des travaux : 15 mois  
 Entreprises :  
 - Terrassement : HTP SA

- Maçonnerie, béton armé, isolation façades : ALFACTO SA  
 - Echafaudages : ECHALOC SA  
 - Electricité : VERNET SA  
 - Chauffage, ventilation : DURLEMANN SA  
 - Sanitaires : CARLETTI SANITAIRES SA  
 - Ferblanterie : MACULLO SA (voir page 161)  
 - Menuiserie PVC : ZURBUCHEN SA  
 - Chapes : BALZAN + IMMER SA  
 - Stores à lamelles : GRIESSER SA

- BTC, plâtrerie, peinture : JACQUES FRANCIOLI SA (voir page 228)  
 - Serrurerie, gardes corps ext., caillbotis : BACIU SERRURERIE (voir page 223)  
 - Portes de garages automatisées : JENNY SYSTEMS Sarl  
 - Escaliers, gardes corps en verre : GREMAUD VITRERIE SA  
 - Carrelages, faïences : ALFIO CESCONE  
 - Parquets : CLAUDE MARECHAL (voir page 229)  
 - Portes intérieures en bois, cadres : M2 MENUISERIE MILLOT (voir page 199)





## Transformation et rénovations intérieures d'une maison de village à Troinex

Situé dans la campagne genevoise, cette maison de village a été entièrement rénovée. Le programme demandé était, la création d'un studio indépendant dans l'ancienne cave au rez-de-chaussée et la réhabilitation des trois niveaux supérieurs de la maison tout en gardant son style villageois.

Maitre d'ouvrage : PRIVE  
Maitre d'œuvre, conducteur d'opération, coordinateur : FRANÇOIS EHRENSPERGER  
ARCHITECTE

Durée des travaux : 6 mois

Entreprises :

- Désamiantage : AS ASSAINISSEMENT SA
- Maçonnerie : CONTI SA
- Plâtrerie, peinture : JACQUES FRANCIOLI SA (voir page 228)
- Ferblanterie : MACULLO SA (voir page 161)
- Construction bois : BARRO & CIE SA
- Electricité : JEAN-FRANÇOIS BONDAT SA
- Chauffage : AMBROSIO SA
- Sanitaires : MD MONNEY SA
- Carrelages, faïences : ALFIO CESCONE
- Parquets : CLAUDE MARECHAL (voir page 229)
- Menuiserie : VINCENT DINI MENUISERIE SA



## Surélévation partielle de la toiture côté cour, rénovation intérieure d'un appartement aux Eaux-Vives

Situés dans les combles d'un immeuble, cet appartement aux poutres apparentes a été complètement rénové et modernisé dans un style contemporain. Le projet a consisté à agrandir l'espace nuit, en surélevant la toiture afin de bénéficier d'un volume non mansardé et d'intégrer deux grandes baies vitrées pour amener un maximum de lumière.



Maitre d'ouvrage : PRIVE  
Maitre d'œuvre, conducteur d'opération, coordinateur :  
FRANÇOIS EHRENSPERGER ARCHITECTE  
Durée des travaux : 8 mois

- Entreprises :
- Echafaudages : ECHALOC SA
  - Maçonnerie, plâtrerie, peinture : JACQUES FRANCIOLI SA (voir page 228)

- Ferblanterie : MACULLO SA (voir page 161)
- Construction bois : BARRO & CIE SA
- Electricité : JEAN-FRANÇOIS BONDAT SA (voir page 230)
- Ventilation, chauffage : DURLEMANN SA
- Sanitaires : CATTANEO SANITAIRE SA
- Constructions métalliques : BACIU CONSTRUCTIONS METALLIQUES (voir page 223), ACOMET SA

- Cheminées : MACCAUD CHEMINEES
- Carrelages, faïences : ALFIO CESCONE
- Parquets : CLAUDE MARECHAL
- Menuiserie : VINCENT DINI MENUISERIE SA
- Stores à lamelles : GRIESSER SA
- Cuisine : REICHEL CUISINES SA