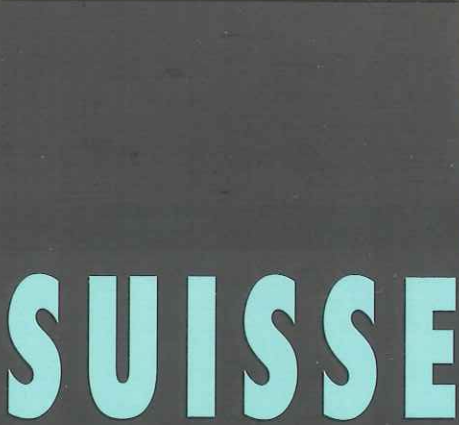
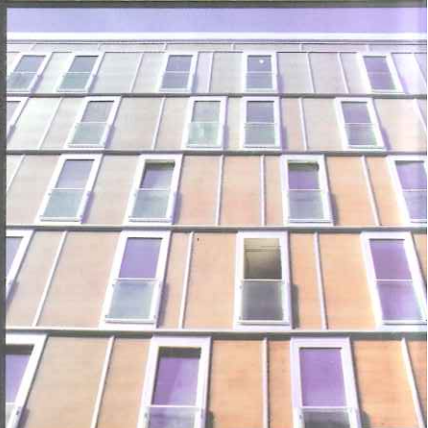
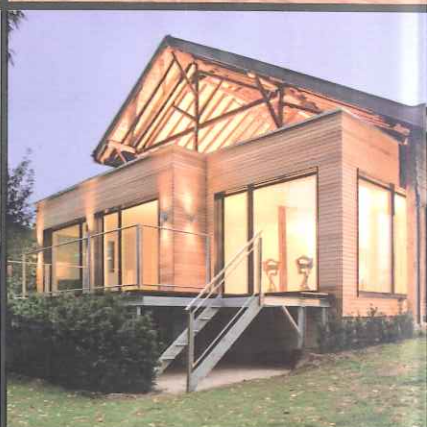


www.larchitecture.com

# L'ARCHITECTURE

de votre canton



# SUISSE





**François Ehrensperger** Architecte

14, route du Pont-Butin

Case postale 164

1213 Petit-Lancy 1

Tél : 022 879 70 30

Fax : 022 879 70 31

f.ehrensperger@fe-architecte.ch



### Rénovation d'une bâtisse rurale et création de trois appartements à Troistorrents

Le projet s'inscrit dans une ancienne bâtisse rurale subdivisant les espaces existants en deux appartements et un studio. Un des deux appartements ainsi que le studio bénéficient des combles qui deviennent des espaces de vie. L'intervention garde en mémoire les marques du passé en préservant son cachet d'origine avec sa structure apparente et ses façades en mélèze patinées par le temps tout en remaniant au goût du jour les espaces intérieurs avec des matériaux contemporains.



Maître d'ouvrage : PRIVÉ

Maître d'œuvre, conducteur d'opération : FRANÇOIS EHRENSPERGER, ARCHITECTE

Durée des travaux : 8 mois

Surface : 295 m<sup>2</sup>

Entreprises :

- Béton, maçonnerie, chapes : MICHAUD & MARIAUX SA
- Echafaudage, charpente, sablage, ferblanterie, couverture : DUBOSSON & MARTENET SARL
- Menuiseries ext. et int., parquets, escaliers : VINCENT DINI SA
- Electricité et téléphone : GRAU ELECTRICITE SA
- Chauffage, sanitaires : GOLLUT CHRISTOPHE & RUDY SARL
- Tubage cheminées : CAÏT SA
- Carrelages, faïences : ALFIO CESCONE
- Agencement cuisine : TEK CUISINES SA (voir page 233)
- Porte de douche : GLASS TRÖSCH SA
- Matériel incendie : SICLI









## Agrandissement (extension) et transformations intérieures d'une villa à Plan-les-Ouates

Le projet est travaillé en globalité avec deux interventions. L'une consacrée à la transformation d'une villa existante, l'autre implantant une nouvelle construction en relation avec l'existant.

Le projet vise ici à réinterpréter la notion de villa traditionnelle en permettant un raccordement à celle déjà présente sur le site. L'affectation du bâti existant est dédiée à l'espace jour tandis que l'espace nuit se réfugie dans la nouvelle construction. Cette dernière se greffe perpendiculairement de façon à former des espaces de vie extérieurs communs aux deux entités.

Maitre d'ouvrage : PRIVÉ  
 Maître d'œuvre, conducteur d'opération : FRANÇOIS EHRENSPERGER, ARCHITECTE  
 Ingénieur civil : FIECHTER INGENIEURIE SA  
 Géomètre : CHRISTIAN HALLER  
 Durée des travaux : 6 mois  
 Surface : 160 m<sup>2</sup>

Entreprises :

- Béton, maçonnerie : SIMIONI SA (voir page 275)
- Charpente : BARRO & CIE SA
- Ferblanterie, couverture : TECHNITOIT
- Menuiseries extérieures : ACM SA (voir page 277)
- Electricité : ANDRE WERNLI
- Sanitaires : R. FUCHS SARL
- Chauffage : DURLMANN SA
- Plâtrerie, peinture : JACQUES FRANCIOLI SA
- Menuiseries intérieures : BIEDERMANN SA
- Chapes : MULTISOL CHAPES SA
- Stores : STORMATIC SA
- Echafaudage : ECHALOC SA
- Carrelage : ALFIO CESCION
- Parquet : MS SERVICES SA (voir page 281)
- Serrurerie : IOAN BACIU











## Transformation et rénovation du "HANGAR" à Vandoeuvres

Transformation d'un hangar en habitation.  
Le projet redéfinit deux logements dans un volume existant qui bénéficie d'un environnement atypique avec de vieilles fermes préservées et remises en état pour en faire un atout esthétique. La touche contemporaine des rambarde ainsi que les interventions minimalistes contrastent avec l'ancien sans pour autant le dénaturer. L'entrée se fait comme à l'origine ; on emprunte un escalier en bois extérieur pour accéder aux logements qui se situent au 1<sup>er</sup> étage. Ceux-ci s'approprient tous deux les combles permettant d'avoir des espaces de vie ouverts. Ainsi les volumes s'interpénètrent grâce à des doubles hauteurs.



Maitre d'ouvrage : PRIVÉ  
Maitre d'œuvre, conducteur d'opération : FRANÇOIS EHRENSPERGER,  
ARCHITECTE  
Ingénieur civil : JEAN REGAD  
Durée des travaux : 8 mois  
Surface : 280 m<sup>2</sup>

Entreprises :

- Echaufaudages : ECHALOC SA
- Béton, maçonnerie : DUNOYER CONSTRUCTIONS SA  
(voir pages 256 et 276)
- Charpente, menuiseries int et ext. : BIEDERMANN SA
- Sanitaires : CARLETTI SANITAIRE SA (voir page 283)
- Electricité, téléphone : DIDIER KAUF - ELECTRICITE - TT
- Chauffage : DURLEMANN SA
- Plâtrerie, peinture : JACQUES FRANCIOLI SA
- Ventilation : THIEBAUD + PERRITAZ SA
- Carrelages, faïences : ALFIO CESCON
- Vitrierie : LORETTI SA
- Parquets : PARQUETS HUMBERT SA
- Nettoyage : OMNISERVICE SA





### Rénovation de la "FERME" à Vandoeuvres

Rénovation d'une ancienne bâtisse.

Le projet dans cette ancienne bâtisse se caractérise par une intervention douce réaménageant des espaces en tenant compte des contraintes des volumes existants. La morphologie des pièces est très peu modifiée et les fonctions restent inchangées, seuls quelques éléments fixes se greffent pour ainsi souligner et bénéficier de la fonctionnalité de chaque pièce.

Ainsi, les combles qui n'étaient jusque là pas utilisés deviennent un espace ouvert polyvalent avec de nombreux rangements situés dans le renforcement de la sous pente.



Maitre d'ouvrage : PRIVÉ

Maitre d'œuvre, conducteur d'opération : FRANÇOIS EHRENSPERGER, ARCHITECTE

Ingénieur civil : JEAN REGAD

Durée des travaux : 11 mois

Surface : 330 m<sup>2</sup>

Entreprises :

- Béton, maçonnerie : DUNOYER CONSTRUCTIONS SA (voir pages 256 et 276)

- Charpente, menuiseries int et ext. : FRANÇOIS ERBEIA

- Ferblanterie, couverture : A. NICOLLET & FILS (F. ERBEIA)

- Sanitaires : CARLETTI SANITAIRE SA (voir page 283)

- Electricité, téléphone : DIDIER KAUF - ELECTRICITE - TT

- Chauffage : DURLEMANN SA

- Plâtrerie, peinture : JACQUES FRANCIOLI SA

- Cheminée, fumiste : BERNARD MACCAUD

- Ventilation : THIEBAUD + PERRITAZ SA

- Carrelages, faïences : ALFIO CESCO

- Vitrerie : LORETTI SA

- Parquets : PARQUETS HUMBERT SA

- Menuiserie : BIEDERMANN SA

- Rideaux, canapés : BORELLA VOGUE DECORATION

- Nettoyage : OMNISERVICE SA



## Transformation d'un magasin de prêt-à-porter sur 3 étages à Genève

Les modes sont en constante mutation, les agencements des commerces suivent également les mouvances subissant des rafraîchissements et des modifications. Conjuguant tendance, stratégie de marketing avec une rationalisation de l'espace, cette transformation s'applique du rez-de-chaussée au 2<sup>ème</sup> étage d'un immeuble situé au centre ville. Le 2<sup>ème</sup> étage bénéficie de plus amples travaux puisque ce dernier subit un changement d'activité et d'importants travaux structurels pour permettre l'installation d'un escalier roulant du 1<sup>er</sup> au 2<sup>ème</sup> étage.



Maître d'ouvrage : TALLY WEIJL SWITZERLAND RETAIL AG  
 Maître d'œuvre, conducteur d'opération : FRANÇOIS EHRENSPERGER, ARCHITECTE  
 Ingénieur Civil : JEAN REGAD  
 Ingénieur CV : BROENNER AG  
 Durée des travaux : 4 mois  
 Surface : 543 m<sup>2</sup>

### Entreprises :

- Béton, maçonnerie : RAMPINI & CIE SA
- Electricité : JEAN GUIGNARD SARL
- Sécurité incendie : SIEMENS SUISSE SA
- Hydraulique, distribution, ventilation, climatisation : ALPIQ SA (voir page 9)
- Chauffage : AVILAG ENERGIES SA
- Sanitaires : CARLETTI SANITAIRE SA (voir page 283)
- Transports : SCHINDLER ASCENSEURS SA
- Plâtrerie, peinture : TROCKENBAU SCHULT GMBH
- Peinture sécurité feu : JACQUES FRANCIOLI SA
- Serrurerie, vitrerie : DILIBERTO L. SA
- Echaufaudage : ECHALOC SA
- Menuiserie : BIEDERMANN SA
- Nettoyage : OMNISERVICE SA
- Vitrerie : LORETTI SA
- Isolation, chape : BALZAN-IMMER SA
- Carrelages : ALFIO CESCONE